

Schulordnung der Kappelbergschule Aalen-Hofen

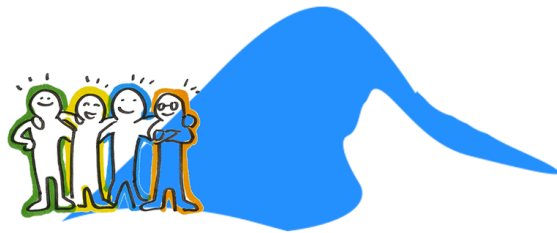
Die Kappelbergschule ist eine verlässliche Grundschule mit Ganztagschule in der Wahlform (4 Tage mit 7 Zeitstunden).

In der Zeit von 7.00 Uhr bis Unterrichtsbeginn werden die Schülerinnen und Schüler durch das Betreuungsangebot des Schulträgers nach Anmeldung betreut.

Alle, die an der Kappelbergschule lernen und arbeiten, sollten sich wohlfühlen. Deshalb ist es wichtig, dass wir uns gegenseitig achten, fair und höflich mit einander umgehen und vereinbarte Regeln einhalten.

Regeln für das gemeinsame Zusammenleben:

- **Bemühe dich um einen freundlichen Umgangston.**
- **Ein höfliches „BITTE“ ein zufriedenes „DANKE“ oder ein nettes „GUTEN MORGEN“ verschönern unseren Schulalltag.**



Kappelbergschule
HOFEN

Kein Kind will gestoßen, geschlagen, angespuckt, beleidigt oder in anderer Weise belästigt werden. Ich verhalte mich anderen Kindern gegenüber so, wie ich behandelt werden möchte:

- Ich respektiere jedes Kind so wie sie ist.
- Ich bin zu allen Schülerinnen und Schülern, den Lehrerinnen und Lehrern sowie zu allen weiteren Personen in der Schule immer freundlich und höflich.
- Ich beschimpfe und beleidige weder Kinder noch Erwachsene.
- Ich fange keinen Streit und keine Prügeleien an. Wenn ich den Streit nicht schlichten kann, hole ich bei den Lehrerinnen und Lehrern, der Erzieherin oder weiterem Betreuungspersonal Hilfe.
- Ich achte das Eigentum anderer.

Das Mitbringen von gefährlichen Gegenständen und elektronischen Spielgeräten ist nicht erlaubt.

Mitgebrachte Handys bleiben während der gesamten Schulzeit (einschließlich den Pausen) ausgeschaltet in der Schultasche. Bei Regelverstoß werden die Geräte abgenommen. Diese können nur die Eltern abholen.

Smart-Watches dürfen lediglich als „Uhr“ benutzt werden.

Haftung

Für mitgebrachte Gegenstände wie zum Beispiel Uhren, Schmuck, Spielzeug und sonstige Dinge bin ich selbst verantwortlich. Die Schule haftet nicht bei Verlust.

Gefundene Gegenstände



Gefundene Gegenstände gebe ich bei den Lehrer/innen oder beim Hausmeister ab. Fundsachen finde ich in der Regel im Glasvorbau im Regal.

Im Schulhaus

- Ich verhalte mich im Schulhaus und auf dem gesamten Schulgelände so, dass alles sauber und unbeschädigt bleibt. Entstandenen Schaden müssen meine Eltern begleichen.
- Auf den Gängen und Treppen gehe ich langsam und leise, damit niemand gestört wird.
- Nach der Toilettenbenutzung spüle ich kräftig. Ich wasche mir gründlich mit Seife die Hände und verlasse die Toilette so, wie ich sie vorfinden möchte.

Klassenraum

Jede Klasse gestaltet ihr Klassenzimmer selbst und hält es sauber und ordentlich. Im Klassenzimmer gehe ich langsam. Fenster dürfen nur mit Erlaubnis einer Lehrerin/ eines Lehrers gekippt werden.

Bewegungspausen

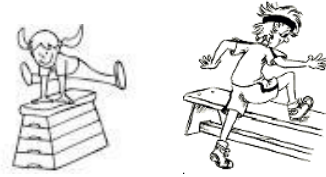


Unsere erste Bewegungspause dauert von 10.05 Uhr bis 10.30 Uhr. Die zweite Bewegungspause beginnt um 12.05 Uhr und endet um 12.15 Uhr. Bei gutem Wetter verbringen wir die Pausen auf dem Schulhof, ansonsten im Glasvorbau/überdachter Eingangsbereich Gebäude I.

- In den Pausen verhalte ich mich so, dass niemand verletzt und nichts beschädigt wird.
- Bei Streit, den ich selber nicht lösen kann, hole ich mir Hilfe bei der Pausenaufsicht.
- Im Winter werfe ich keine Schneebälle auf dem gesamten Schulgelände.
- Mit dem Klingelzeichen gehe ich in meine Klasse.

Ich will einen sicheren Sport- und Schwimmunterricht. Darum halte ich mich an folgende Regeln:

Sportunterricht



- Ich gehe geordnet zur Turnhalle und warte an der vereinbarten Stelle auf die Sportlehrerin / den Sportlehrer.
- Ich ziehe mich zügig und leise um und betrete die Sporthalle nur mit Erlaubnis der Lehrkraft.
- Ich trage Sportbekleidung (extra Turnschuhe, Sporthose und Sport-Shirt).
- Ich lege Schmuck und Uhren ab und binde lange Haare zusammen.
- Ich benutze aufgebauete Geräte nur mit Erlaubnis der Lehrerin/ des Lehrers. Ich betrete den Geräteraum nur mit Erlaubnis der Lehrerin/ des Lehrers.
- Ich lasse andere in Ruhe turnen, störe sie nicht und lache keinen aus.
- Ich sage Bescheid, wenn ich die Turnhalle verlasse.
- Ich bin nur dann vom Sportunterricht befreit, wenn ich eine schriftliche Entschuldigung vorweisen kann.

Schwimmunterricht



- Die Lehrerin / der Lehrer betritt als Erste/r das Schwimmbad und verlässt es als Letzte/r.
- Ich achte unbedingt auf die Zeichen und Anordnungen der Lehrkräfte.
- Ich nehme stets Rücksicht auf meine Mitschüler und fühle mich immer für sie verantwortlich.
- Im Schwimmbad renne ich nicht, weil man auf den nassen Fliesen leicht ausrutschen kann.
- Das Untertauchen der Mitschüler sowie das Schubsen von Mitschülern ins Becken ist strengstens verboten.

Mittagessen/Mittagspause

- Vor dem Mittagessen wasche ich mir gründlich die Hände.
- Ich halte mich an die vereinbarten Regeln im Essensraum und in der Mittagspause.

Für deine Eltern

Wenn du krank bist und nicht in die Schule kommen kannst, müssen dich deine Eltern vor Unterrichtsbeginn über die stay informed-App oder im Sekretariat entschuldigen (gerne auch per E-Mail: poststelle@kappelbergschule.schule.bwl.de). Am dritten Tag muss eine schriftliche Entschuldigung folgen.

Solange deine Eltern dich zur Schule bringen, sollen sie dich nur bis zum Eingangsbereich begleiten und dort nach Unterrichtsschluss auch wieder abholen.